



Regione Basilicata - Comune di Rionero in Vulture

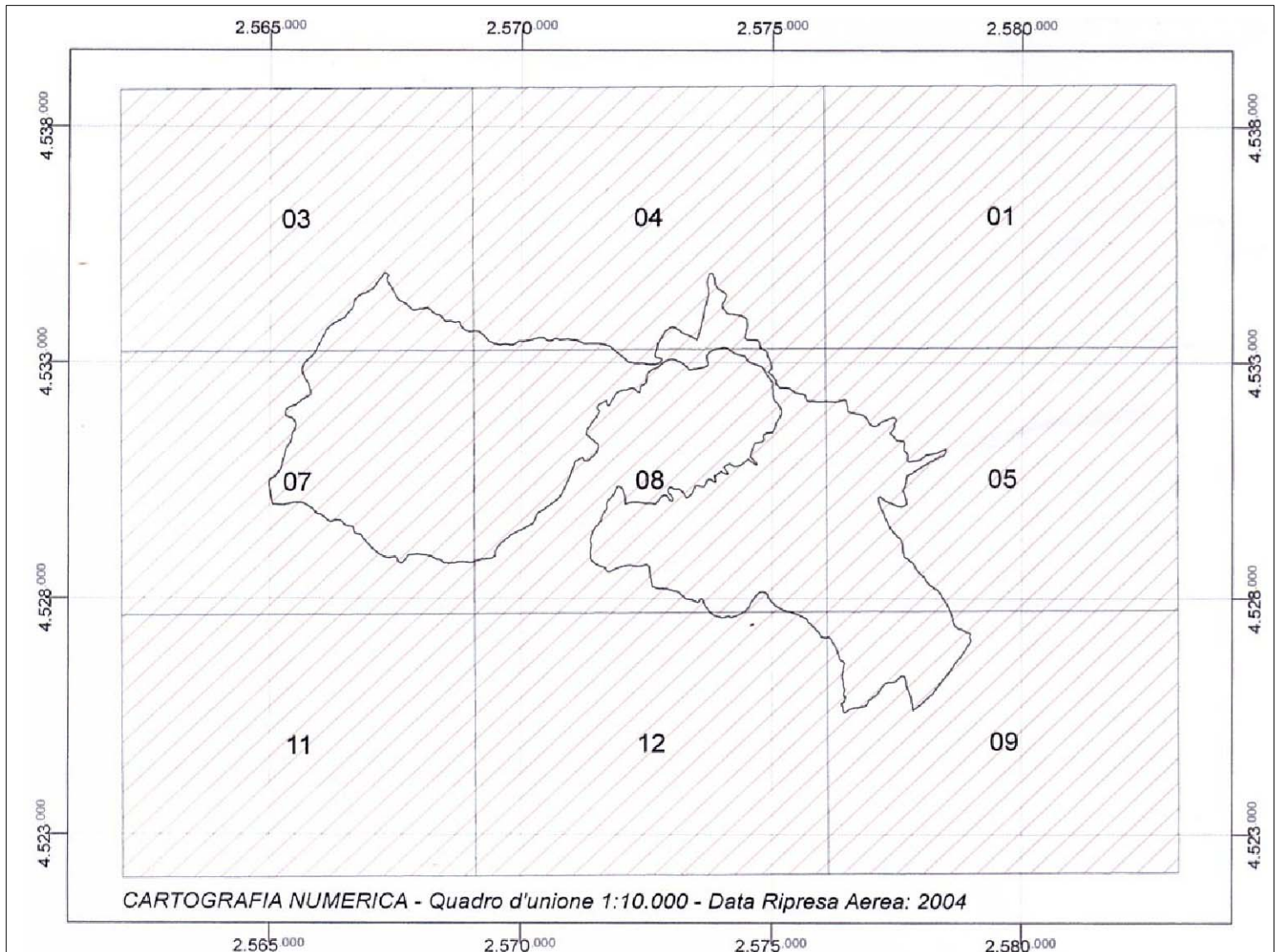
REGOLAMENTO URBANISTICO COMUNALE

aree di nuovo impianto

DISTRETTO PEREQUATIVO DP8

STUDIO GEOLOGICO-TECNICO DI DETTAGLIO

All. n° 7 - Stralcio Carta PAI A.d.B. Puglia



Urbanistica

Arch. Lorenzo Di Lucchio
Ing. Luigi Di Toro
Arch. Leopoldo Strina

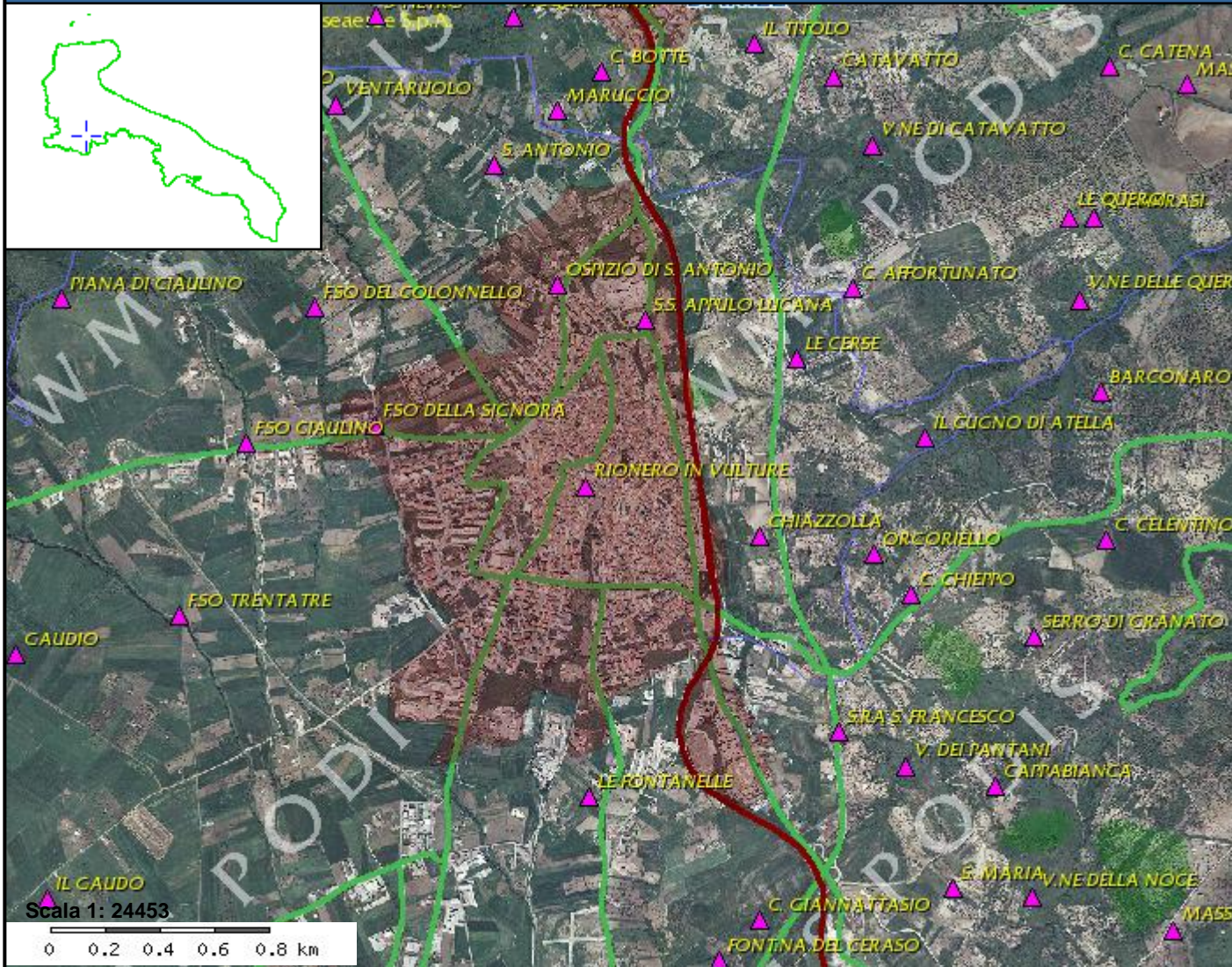
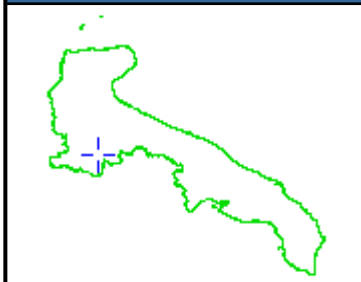
Geologia

Geol. Gennaro Di Lucchio
Geol. Gennaro Di Nitto
Geol. Donato Ramunno

Verifiche Idrauliche
Ing. Donato Nardoza

Restituzione Cartografica
Geom. Francesco Quaglietta

Autorità di Bacino della Puglia



Quadro Unione al 25.000

 Foglio

Ortofoto a colori

Limite idrografico dell'AdB

 Delimitazione AdB

Limite amministrativo Comuni

 Limite comune

Strade

 Strada

Ferrovie

 Tratta ferroviaria

Centri abitati

 Centro abitato

Toponimi

 Toponimi


Ubicazione frane di dimensione non cartografabile

 Frane

AREE A PERICOLOSITA'IDRAULICA (09-05-2007)

 AP: aree ad Alta Pericolosità idraulica


 MP: aree a Media Pericolosità idraulica

 BP: aree a Bassa Pericolosità idraulica

AREE A PERICOLOSITA'DA FRANA (09-05-2007)


 PG3: aree a Peric. Geomorfologica molto elevata


 PG1: aree a Peric. Geomorfologica media e mod.


 PG2: aree a Pericolosità Geomorfologica elevata

AREE A RISCHIO (09-05-2007)

 R4: Aree a Rischio Molto Elevato

 R3: Aree a Rischio Elevato

 R2: Aree a Rischio Medio

 R1: Aree a Rischio Moderato